



سازمان فروش و خدمات پس از فروش
ایران خودرو

معیار پذیرش قطعات داغی

شماره:	4002101400291/1
تاریخ:	۸۳/۴/۹

معیار پذیرش قطعات داغی



تصویر قطعه



تصویر قطعه معرف محل و چگونگی درج علائم شناسایی



تاریخ تولید درج نشده است

علائم شناسایی روی قطعه	
دارد	آرم ایران خودرو
دارد	آرم ساپکو
K.Y.B(MADE IN JAPAN)	آرم سازنده

شرح قطعه:	کمک فنر جلو
شماره فنی:	72315422
شماره فنی ایساکو:	16311001

مصرف در خودروهای:	
پیکان	

نام سازنده:	کایابا
کد سازنده:	

نوع آزمون	شرایط پذیرش قطعه داغی	ابزار آزمون
زمان گارانتی	با توجه به کیفیت قطعه تعویض آن فقط با مجوز خدمات پس از فروش مورد قبول می باشد.	
کارت داغی		
آزمون ظاهری		



تأیید کننده:	مدیریت مهندسی خدمات پس از فروش
تاریخ:	۸۳/۴/۸
امضاء:	

تهیه کننده:	واحد خدمات مشتری ساپکو
تاریخ:	۸۳/۳/۲۰
امضاء:	

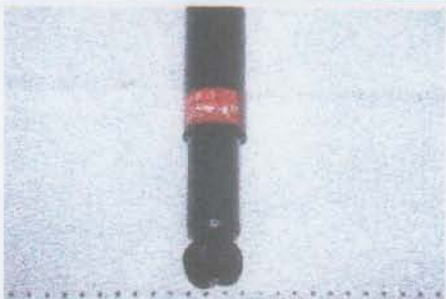
ASR

شماره:	4002101300281/1
تاریخ:	۸۳/۴/۹

معیار پذیرش قطعات داغی



تصویر قطعه



تصویر قطعه معرف محل و چگونگی درج علائم شناسائی



تاریخ تولید درج نشده است

علائم شناسایی روی قطعه	
آرم ایران خودرو	دارد
آرم ساپکو	دارد
آرم سازنده	K.Y.B(MADE IN JAPAN)

شرح قطعه:	کمک فنر عقب
شماره فنی:	72315528
شماره فنی ایساکو:	15002006

مصرف در خودروهای:	
پیکان	

نام سازنده:	کایابا
کد سازنده:	

نوع آزمون	شرایط پذیرش قطعه داغی	ابزار آزمون
زمان کارانتی	با توجه به کیفیت قطعه تعویض آن فقط با مجوز خدمات پس از فروش مورد قبول می باشد.	
کارت داغی		
آزمون ظاهری		

سازمان فروش و خدمات پس از فروش ایران خودرو
آرشیو فنی
کنترل شد
 مدیریت مهندسی

تأیید کننده:	مدیریت مهندسی خدمات پس از فروش
تاریخ:	۸۳/۴/۸
امضا:	

تهیه کننده:	واحد خدمات مشتری ساپکو
تاریخ:	۸۳/۳/۲۰
امضا:	

شماره:	4005R01300011/1
تاریخ:	۸۲/۱۲/۶

معیار پذیرش قطعات داغی



شرح قطعه:	پلوس سمت چپ
شماره فنی:	X7V3720013AA
شماره فنی ایساکو:	03501003

مصروف در خودروهای:	سمند
--------------------	------

نام سازنده:	قطعات محوری خراسان
کد سازنده:	2213

علائم شناسایی روی قطعه	
آرم ایران خودرو	ندارد
آرم سایکو	دارد
آرم سازنده شرکت تولیدی قطعات محوری خراسان	



تصویر قطعه معرف محل و چگونگی درج علائم شناسایی



تصویر قطعه معرف محل و چگونگی درج تاریخ تولید

ایران خودرو قطعات محوری خراسان

استاندارد شده بر اساس استاندارد ایران

استاندارد شده بر اساس استاندارد ایران

Part No. X7V3720013AA شماره فنی

Left	سال	Season	چرخ
82	83	84	1 2 3 4
1	2	3	4
5	6	7	8
9	10	11	12
13	14		
1	2	3	4
5	6	7	
8	9	10	11
12	13	14	
1	2	3	
4	5	6	7

تاریخ تولید: ۸۲/۱۲/۶

نوع آزمون	شرایط پذیرش قطعه داغی	ابزار آزمون
زمان گارانتی	حداکثر ۴۰ ماه از تاریخ تولید قطعه تا تاریخ تعمیر و حداکثر ۳۶ ماه از تاریخ تحویل خودرو تا تاریخ تعمیر قطعه	چشمی
کارت داغی	کنترل کامل بودن و درست بودن کلیه اطلاعات کارت داغی شامل شرح دقیق عیب - نام و کد سازنده و سریال یا تاریخ تولید قطعه	چشمی
آزمون ظاهری	وجود برجسب سازنده (مطابق عکس) - در صورت تعویض گردگیرها گردگیرهای معیوب نیز همراه قطعه ارسال گردد.	چشمی
هماهنگی با سایکو	قبل از هر اقدامی جهت باز کردن پلوس با سایکو هماهنگی شود.	-
عیوب داغی	لقی محیطی زیاد و قفل کردن مجموعه B و TJ، له شدن هزار خارها و رزوه سمت چرخ، پارگی گردگیرهای سمت چرخ و کیربکس	

سازمان فروش و خدمات پس از فروش ایران خودرو
آرشیو فنی
کنترل شد

تأیید کننده:	مدیریت مهندسی خدمات پس از فروش
تاریخ:	۸۲/۱۱/۱۸
امضا:	

تهیه کننده:	واحد خدمات مشتری سایکو
تاریخ:	۸۲/۱۱/۱۴
امضا:	ASR

شماره:	4002CI1900021/1
تاریخ:	۸۲/۱۲/۶

معیار پذیرش قطعات داغی



تصویر قطعه معرف محل و چگونگی درج علائم شناسائی



تصویر قطعه معرف محل و چگونگی درج تاریخ تولید



تاریخ تولید ثبت نشده است

علائم شناسایی روی قطعه	
ندارد	آرم ایران خودرو
دارد	آرم سایکو
آرم سازنده Ati Motor.Co	

شرح قطعه:	موتور بازویی برف پاک کن
شماره فنی:	9420243100
شماره فنی ایساکو:	10103001

مصرف در خودروهای:	
پیکان	
وانت	

نام سازنده:	آتی موتور
کد سازنده:	1342

نوع آزمون	شرایط پذیرش قطعه داغی	ابزار آزمون
زمان کارانتی	حداکثر ۱۵ ماه از تاریخ تولید قطعه تا تاریخ تعمیر و حداکثر ۱۲ ماه از تاریخ تحویل خودرو تا تاریخ تعمیر قطعه	چشمی
کارت داغی	کنترل کامل بودن و درست بودن کلیه اطلاعات کارت داغی شامل شرح دقیق عیب - نام و کد سازنده و سریال یا تاریخ تولید قطعه	چشمی
آزمون ظاهری	قطعه باید کامل و دارای ظاهر سالم باشد	چشمی

سازمان فروش و خدمات پس از فروش ایران خودرو
آرش مهر فنی
کنترل شد
مدیریت مهندسی

تأیید کننده:	مدیریت مهندسی خدمات پس از فروش
تاریخ:	۸۲/۱۱/۱۸
امضاء:	

تهیه کننده:	واحد خدمات مشتری سایکو
تاریخ:	۸۲/۱۱/۱۴
امضاء:	

شماره:	4003MR1800031/1
تاریخ:	۸۲/۱۲/۶

معیار پذیرش قطعات داغی



شرح قطعه:	منبع وسط اگزوز
شماره فنی:	9619238780
شماره فنی ایساکو:	17202026

مصرف در خودروهای:	
پژو ۴۰۵	
پژو پارس	
سمند	

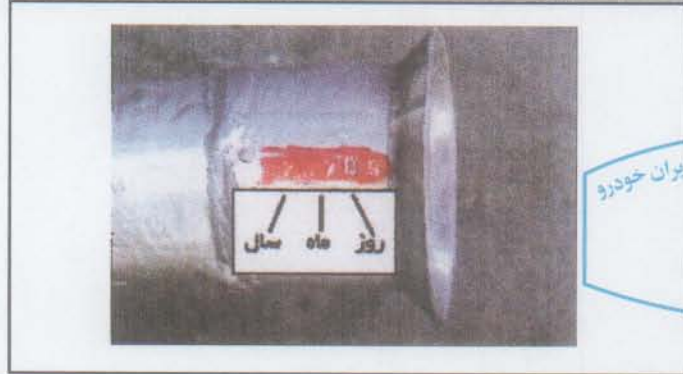
نام سازنده:	میثاق
کد سازنده:	3611



تصویر قطعه معرف محل و چگونگی درج علائم شناسایی



تصویر قطعه معرف محل و چگونگی درج تاریخ تولید



علائم شناسایی روی قطعه	
آرم ایران خودرو	ندارد
آرم ساپکو	دارد
آرم سازنده	MISAGH.CO.

نوع آزمون	شرایط پذیرش قطعه داغی	ابزار آزمون
زمان کارانتی	حداکثر ۱۵ ماه از تاریخ تولید قطعه تا تاریخ تعمیر برای خودرو پژو و ۴۰ ماه برای خودرو سمند	چشمی
کارت داغی	کنترل کامل بودن و درست بودن کلیه اطلاعات کارت داغی شامل شرح دقیق عیب - نام و کد سازنده و سریال یا تاریخ تولید قطعه	چشمی
آزمون ظاهری	قطعه ای که شکستگی و پوسیدگی از ناحیه جوش نداشته و توری آن نریخته باشد سالم است و قابل تحویل نیست	چشمی

سازمان فروش و خدمات پس از فروش ایران خودرو
آرشیه فنی
 مدیریت مهندسی خدمات پس از فروش

تأیید کننده:	مدیریت مهندسی خدمات پس از فروش
تاریخ:	۸۲/۱۱/۱۸
امضاء:	

تهیه کننده:	واحد خدمات مشتری ساپکو
تاریخ:	۸۲/۱۱/۱۴
امضاء:	ASR

شماره:	4003MR1800041/1
تاریخ:	۸۲/۱۲/۶

معیار پذیرش قطعات داغی



تصویر قطعه



تصویر قطعه معرف محل و چگونگی درج علائم شناسایی



تصویر قطعه معرف محل و چگونگی درج تاریخ تولید



علائم شناسایی روی قطعه	
ندارد	آرم ایران خودرو
دارد	آرم ساپکو
آرم سازنده PARS EGZOZ CO	

شرح قطعه:	منبع وسط آگزوز
شماره فنی:	9619238780
شماره فنی ایساکو:	17202026

مصرف در خودروهای:	
پژو ۴۰۵	
پژو پارس	
سمند	

نام سازنده:	پارس آگزوز
کد سازنده:	1436

نوع آزمون	شرایط پذیرش قطعه داغی	ابزار آزمون
زمان کارانتی	حداکثر ۱۵ ماه از تاریخ تولید قطعه تا تاریخ تعمیر برای خودرو پژو و ۴۰ ماه برای خودرو سمند	چشمی
کارت داغی	کنترل کامل بودن و درست بودن کلیه اطلاعات کارت داغی شامل شرح دقیق عیب - نام و کد سازنده و سریال یا تاریخ تولید قطعه	چشمی
آزمون ظاهری	قطعه ای که شکستگی و پوسیدگی از ناحیه جوش نداشته و توری آن نریخته باشد سالم است و قابل تحویل نیست	چشمی

بازمان فروش و خدمات پس از فروش ایران خودرو
آرشین فنی
کنترل شد
مدیریت مهندسی

تأیید کننده:	مدیریت مهندسی خدمات پس از فروش
تاریخ:	۸۲/۱۱/۱۸
امضاء:	

تهیه کننده:	واحد خدمات مشتری ساپکو
تاریخ:	۸۲/۱۱/۱۴
امضاء:	

شماره:	4003MR1800051/1
تاریخ:	۸۲/۱۲/۶

معیار پذیرش قطعات داغی



تصویر قطعه



تصویر قطعه معرف محل و چگونگی درج علائم شناسایی



تصویر قطعه معرف محل و چگونگی درج تاریخ تولید



علائم شناسایی روی قطعه	
ندارد	آرم ایران خودرو
دارد	آرم ساپکو
K.E.M	آرم سازنده

شرح قطعه:	منبع وسط اگزوز
شماره فنی:	9619238780
شماره فنی ایساکو:	17202026

مصرف در خودروهای:	
پژو ۴۰۵	
پژو پارس	
سمند	

نام سازنده:	اگزوز خودرو
کد سازنده:	2512

نوع آزمون	شرایط پذیرش قطعه داغی	ابزار آزمون
زمان کارانتی	حداکثر ۱۵ ماه از تاریخ تولید قطعه تا تاریخ تعمیر برای خودرو پژو و ۴۰ ماه برای خودرو سمند	چشمی
کارت داغی	کنترل کامل بودن و درست بودن کلیه اطلاعات کارت داغی شامل شرح دقیق عیب - نام و کد سازنده و سریال یا تاریخ تولید قطعه	چشمی
آزمون ظاهری	قطعه ای که شکستگی و پوسیدگی از ناحیه جوش نداشته و توری آن نریخته باشد سالم است و قابل تحویل نیست	چشمی

سازمان فروش و خدمات پس از فروش ایران خودرو
 آرش مهر فنی
 کنترل شد
 مدیریت مهندسی

تأیید کننده:	مدیریت مهندسی خدمات پس از فروش
تاریخ:	۸۲/۱۱/۱۸
امضاء:	

تهیه کننده:	و خدمات مشتری ساپکو
تاریخ:	۸۲/۱۱/۱۴
امضاء:	

شماره:	4002C11800061/1
تاریخ:	۸۲/۱۲/۶

معیار پذیرش قطعات داغی

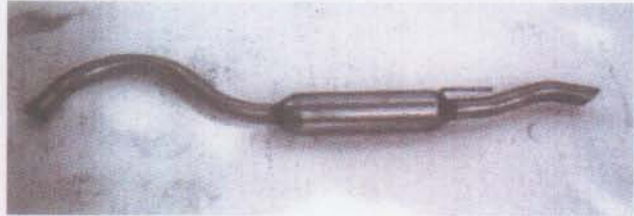


شرح قطعه:	منبع انتهایی اکزوز
شماره فنی:	72315901
شماره فنی ایساکو:	17202016

مصرف در خودروهای:	
پیکان انژکتوری	
وانت	

نام سازنده:	میتاق
کد سازنده:	3611

تصویر قطعه



علائم شناسایی روی قطعه	
آرم ایران خودرو	ندارد
آرم ساپکو	ندارد
آرم سازنده	M

تصویر قطعه معرف محل و چگونگی درج علائم شناسایی



تصویر قطعه معرف محل و چگونگی درج تاریخ تولید



نوع آزمون	شرایط پذیرش قطعه داغی	ابزار آزمون
زمان گارانتی	حداکثر ۱۵ ماه از تاریخ تولید قطعه تا تاریخ تعمیر و حداکثر ۱۲ ماه از تاریخ تحویل خودرو تا تاریخ تعمیر قطعه	چشمی
کارت داغی	کنترل کامل بودن و درست بودن کلیه اطلاعات کارت داغی شامل شرح دقیق عیب - نام و کد سازنده و سریال یا تاریخ تولید قطعه	چشمی
آزمون ظاهری	قطعه ای که شکستگی و پوسیدگی از ناحیه جوش نداشته و توری آن نریخته باشد سالم است و قابل تحویل نیست	چشمی

سازمان فروش و خدمات پس از فروش ایران خودرو
آرشینو فنی
کنترل شد
 مدیریت مهندسی

تأیید کننده:	مدیریت مهندسی خدمات پس از فروش
تاریخ:	۸۲/۱۱/۱۸
امضاء:	

تهیه کننده:	واحد خدمات مشتری ساپکو
تاریخ:	۸۲/۱۱/۱۴
امضاء:	

4002C11800071/1

شماره:

۸۲/۱۲/۶

تاریخ:

معیار پذیرش قطعات داغی



تصویر قطعه



تصویر قطعه معرف محل و چگونگی درج علائم شناسایی



تصویر قطعه معرف محل و چگونگی درج تاریخ تولید



علائم شناسایی روی قطعه

ندارد	آرم ایران خودرو
ندارد	آرم ساپکو
PARS	آرم سازنده

شرح قطعه:

منبع انتهایی اگزوز	شماره فنی:
72315901	شماره فنی ایساکو:
17202016	

مصرف در خودروهای:

پیکان انژکتوری

وانت

نام سازنده:

پارس اگزوز

کد سازنده:

1436

نوع آزمون	شرایط پذیرش قطعه داغی	ابزار آزمون
زمان کارانتی	حداکثر ۱۵ ماه از تاریخ تولید قطعه تا تاریخ تعمیر و حداکثر ۱۲ ماه از تاریخ تحویل خودرو تا تاریخ تعمیر قطعه	چشمی
کارت داغی	کنترل کامل بودن و درست بودن کلیه اطلاعات کارت داغی شامل شرح دقیق عیب - نام و کد سازنده و سریال یا تاریخ تولید قطعه	چشمی
آزمون ظاهری	قطعه ای که شکستگی و پوسیدگی از ناحیه جوش نداشته و توری آن نریخته باشد سالم است و قابل تحویل نیست	چشمی

بازار فروش و خدمات پس از فروش ایران خودرو
آرشیو فنی
کنترل شد
 مدیریت مهندسی

تائید کننده: مدیریت مهندسی خدمات پس از فروش

تاریخ: ۸۲/۱۱/۱۸
 امضا:

تهیه کننده: واحد خدمات مشتری ساپکو

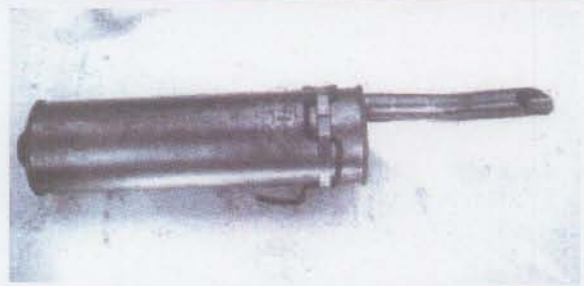
تاریخ: ۸۲/۱۱/۱۴
 امضا:

شماره:	4003MR1800081/1
تاریخ:	۸۲/۱۲/۶

معیار پذیرش قطعات داغی



تصویر قطعه



تصویر قطعه معرف محل و چگونگی درج علائم شناسائی



تصویر قطعه معرف محل و چگونگی درج تاریخ تولید



علائم شناسایی روی قطعه	
ندارد	آرم ایران خودرو
دارد	آرم ساپکو
MISAGH.CO.	آرم سازنده

منبع انتهایی اکزوز	شرح قطعه:
9608986580	شماره فنی:
17202006	شماره فنی ایساکو:

مصرف در خودروهای:	
پژو ۴۰۵	
پژو پارس	
سمند	

میثاق	نام سازنده:
3611	کد سازنده:

نوع آزمون	شرایط پذیرش قطعه داغی	ابزار آزمون
زمان گارانتی	حداکثر ۱۵ ماه از تاریخ تولید قطعه تا تاریخ تعمیر برای خودرو پژو و ۴۰ ماه برای خودرو سمند	چشمی
کارت داغی	کنترل کامل بودن و درست بودن کلیه اطلاعات کارت داغی شامل شرح دقیق عیب - نام و کد سازنده و سریال یا تاریخ تولید قطعه	چشمی
آزمون ظاهری	قطعه ای که شکستگی و پوسیدگی از ناحیه جوش نداشته و توری آن نریخته باشد سالم است و قابل تحویل نیست	چشمی

سازمان فروش و خدمات پس از فروش ایران خودرو
آرشیو فنی
کنترل شد
 مدیریت مهندسی

تأیید کننده:	مدیریت مهندسی خدمات پس از فروش
تاریخ:	۸۲/۱۱/۱۸
امضاء:	

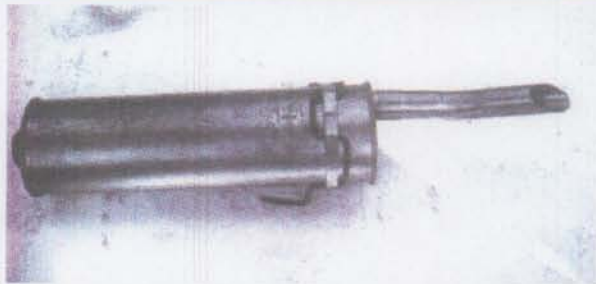
تهیه کننده:	واحد خدمات مشتری ساپکو
تاریخ:	۸۲/۱۱/۱۴
امضاء:	

شماره:	4003MR1800091/1
تاریخ:	۸۲/۱۲/۶

معیار پذیرش قطعات داغی



تصویر قطعه



تصویر قطعه معرف محل و چگونگی درج علائم شناسانی



تصویر قطعه معرف محل و چگونگی درج تاریخ تولید



علائم شناسایی روی قطعه	
ندارد	آرم ایران خودرو
دارد	آرم ساپکو
PARS EGZOZ CO آرم سازنده	

شرح قطعه:	منبع انتهایی اگزوز
شماره فنی:	9608986580
شماره فنی ایساکو:	17202006

مصرف در خودروهای:	
پژو ۴۰۵	
پژو پارس	
سمند	

نام سازنده:	پارس اگزوز
کد سازنده:	1436

نوع آزمون	شرایط پذیرش قطعه داغی	ابزار آزمون
زمان گارانتی	حداکثر ۱۵ ماه از تاریخ تولید قطعه تا تاریخ تعمیر برای خودرو پژو و ۴۰ ماه برای خودرو سمند	چشمی
کارت داغی	کنترل کامل بودن و درست بودن کلیه اطلاعات کارت داغی شامل شرح دقیق عیب - نام و کد سازنده و سریال یا تاریخ تولید قطعه	چشمی
آزمون ظاهری	قطعه ای که شکستگی و پوسیدگی از ناحیه جوش نداشته و توری آن نریخته باشد سالم است و قابل تحویل نیست	چشمی

مازمان فروش و خدمات پس از فروش ایران خودرو
آرش مهر فنی
کنترل شد
مدیریت مهندسی

تأیید کننده:	مدیریت مهندسی خدمات پس از فروش
تاریخ:	۸۲/۱۱/۱۸
امضا:	

تهیه کننده:	مدیریت خدمات مشتری ساپکو
تاریخ:	۸۲/۱۱/۱۴
امضا:	

شماره:	4003MR1800101/1
تاریخ:	۸۲/۱۲/۶

معیار پذیرش قطعات داغی



شرح قطعه:	منبع انتهایی اگزوز
شماره فنی:	9608986580
شماره فنی ایساگو:	17202006

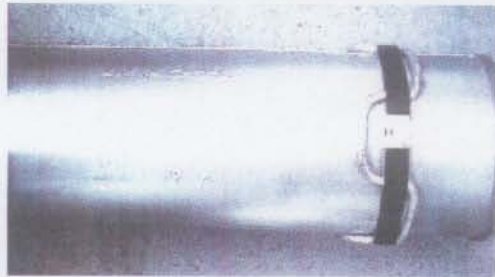
مصرف در خودروهای:	
پژو ۴۰۵	
پژو پارس	
سمند	

نام سازنده:	اگزوز خودرو
کد سازنده:	2512

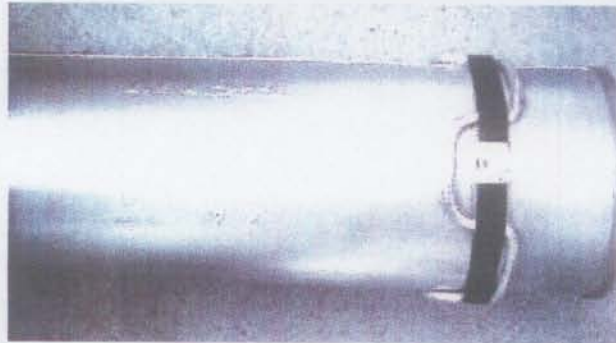
علائم شناسایی روی قطعه	
آرم ایران خودرو	ندارد
آرم سایکو	دارد
آرم سازنده	K.E.M



تصویر قطعه



تصویر قطعه معرف محل و چگونگی درج علائم شناسایی



تصویر قطعه معرف محل و چگونگی درج تاریخ تولید



نوع آزمون	شرایط پذیرش قطعه داغی	ابزار آزمون
زمان گارانتی	حداکثر ۱۵ ماه از تاریخ تولید قطعه تا تاریخ تعمیر برای خودرو پژو و ۴۰ ماه برای خودرو سمند	چشمی
کارت داغی	کنترل کامل بودن و درست بودن کلیه اطلاعات کارت داغی شامل شرح دقیق عیب - نام و کد سازنده و سریال یا تاریخ تولید قطعه	چشمی
آزمون ظاهری	قطعه ای که شکستگی و پوسیدگی از ناحیه جوش نداشته و توری آن نریخته باشد سالم است و قابل تحویل نیست	چشمی

سازمان فروش و خدمات پس از فروش ایران خودرو
آرشیو فنی
کنترل شد
 مدیریت مهندسی

تأیید کننده:	مدیریت مهندسی خدمات پس از فروش
تاریخ:	۸۲/۱۱/۱۸
امضا:	

تهیه کننده:	واحد خدمات مشتری سایکو
تاریخ:	۸۲/۱۱/۱۴
امضا:	

شماره:	4002C11600111/1
تاریخ:	۸۲/۱۲/۶

معیار پذیرش قطعات داغی



شرح قطعه:	واتر پمپ موتور ۱۶۰۰
شماره فنی:	72400103
شماره فنی ایساکو:	03606008

مصرف در خودروهای:	
پیکان	
پژو آر دی	
وانت	

نام سازنده:	ایران کداخت
کد سازنده:	2737

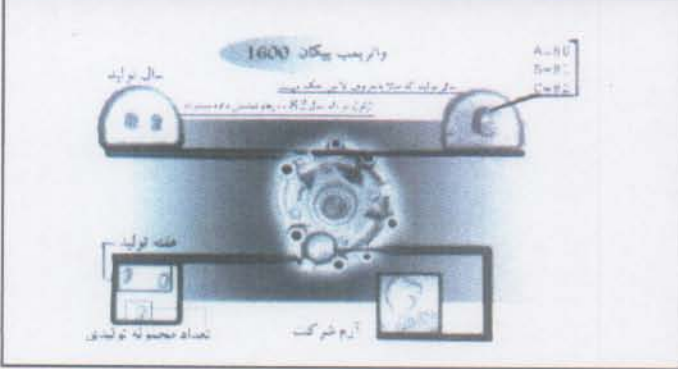
علائم شناسایی روی قطعه	
ندارد	آرم ایران خودرو
دارد	آرم ساپکو
I.G.CO	آرم سازنده



تصویر قطعه معرف محل و چگونگی درج علائم شناسایی



تصویر قطعه معرف محل و چگونگی درج تاریخ تولید



نوع آزمون	شرایط پذیرش قطعه داغی	ابزار آزمون
زمان کارآنتی	حداکثر ۱۸ ماه از تاریخ تولید قطعه تا تاریخ تعمیر و حداکثر ۱۲ ماه از تاریخ تحویل خودرو تا تاریخ تعمیر قطعه	چشمی
کارت داغی	کنترل کامل بودن و درست بودن کلیه اطلاعات کارت داغی شامل شرح دقیق عیب - نام و کد سازنده و سریال یا تاریخ تولید قطعه	چشمی
آزمون ظاهری	قطعه باید کامل و دارای ظاهر سالم باشد.	چشمی

سازمان فروش و خدمات پس از فروش ایران خودرو
آرش مهر فنی
کنترل شد
 مدیریت مهندسی

تأیید کننده:	مدیریت مهندسی خدمات پس از فروش
تاریخ:	۸۲/۱۱/۱۸
امضاء:	

تهیه کننده:	واحد خدمات مشتری ساپکو
تاریخ:	۸۲/۱۱/۱۴
امضاء:	ASR

شماره:	4002CI0200121/1
تاریخ:	۸۲/۱۲/۶

معيار پذيرش قطعات داغی



علائم شناسایی روی قطعه	
آرم ایران خودرو	
آرم ساپکو	
آرم سازنده	M.S

شرح قطعه:	میل سوپاپ
شماره فنی:	72400516
شماره فنی ایساکو:	17901014

مصرف در خودروهای:	
پیکان انژکتوری	
پژو آر دی انژکتوری	
وانت انژکتوری	

نام سازنده:	مارلیک سان
کد سازنده:	1087



تصویر قطعه معرف محل و چگونگی درج علائم شناسایی



تصویر قطعه معرف محل و چگونگی درج تاریخ تولید



نوع آزمون	شرایط پذیرش قطعه داغی	ابزار آزمون
زمان گارانتی	حداکثر ۱۵ ماه از تاریخ تولید قطعه تا تاریخ تعمیر و حداکثر ۱۲ ماه از تاریخ تحویل خودرو تا تاریخ تعمیر قطعه	چشمی
کارت داغی	کنترل کامل بودن و درست بودن کلیه اطلاعات کارت داغی شامل شرح دقیق عیب - نام و کد سازنده و سریال یا تاریخ تولید قطعه	چشمی
آزمون ظاهری	قطعه باید کامل و دارای ظاهر سالم باشد. قطعه ای که شکستگی داشته باشد قابل تحویل نیست	چشمی

سازمان فروش و خدمات پس از فروش ایران خودرو
آرشین فنی
کنترل شد
 مدیریت مهندسی

تأیید کننده:	مدیریت مهندسی خدمات پس از فروش
تاریخ:	۸۲/۱۱/۱۸
امضا:	

تهیه کننده:	واحد خدمات مشتری ساپکو
تاریخ:	۸۲/۱۱/۱۴
امضا:	

شماره:	4002CI0200131/1
تاریخ:	۸۲/۱۲/۶

معیار پذیرش قطعات داغی



شرح قطعه:	میل تایبیت پیکان
شماره فنی:	71263684
شماره فنی ایساکو:	17804009

مصرف در خودروهای:	
پیکان انژکتوری	
آردی انژکتوری	
وانت	

نام سازنده:	ایدم
کد سازنده:	1701



علائم شناسایی روی قطعه	
آرم ایران خودرو	ندارد
آرم ساپکو	ندارد
آرم سازنده	I.D.E.M

نوع آزمون	شرایط پذیرش قطعه داغی	ابزار آزمون
زمان کارانتی	حداکثر ۱۵ ماه از تاریخ تولید قطعه تا تاریخ تعمیر و حداکثر ۱۲ ماه از تاریخ تحویل خودرو تا تاریخ تعمیر قطعه	چشمی
کارت داغی	کنترل کامل بودن و درست بودن کلیه اطلاعات کارت داغی شامل شرح دقیق عیب - نام و کد سازنده و سریال یا تاریخ تولید قطعه	چشمی
آزمون ظاهری	قطعه باید کامل و دارای ظاهر سالم باشد.	چشمی

سازمان فروش و خدمات پس از فروش ایران خودرو
آرشیو فنی
کنترل شد
 عد برت مهندسی

تأیید کننده:	مدیریت مهندسی خدمات پس از فروش
تاریخ امضا:	۸۲/۱۱/۱۸

تهیه کننده:	واحد خدمات مشتری ساپکو
تاریخ امضا:	۸۲/۱۱/۱۴

شماره:	4002CI0200141/1
تاریخ:	۸۲/۱۲/۶

معیار پذیرش قطعات داغی



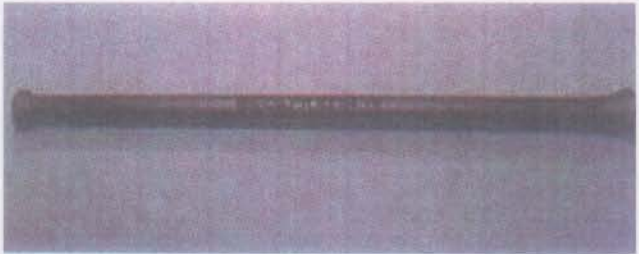
شرح قطعه:	میل تایبیت
شماره فنی:	71263684
شماره فنی ایساکو:	17804009

مصرف در خودروهای:	
پیکان انژکتوری	
آردی انژکتوری	
وانت	

نام سازنده:	مهروه سازان
کد سازنده:	1477

علائم شناسایی روی قطعه	
آرم ایران خودرو	ندارد
آرم سایکو	ندارد
آرم سازنده	MS.CO

تصویر قطعه



تصویر قطعه معرف محل و چگونگی درج علائم شناسایی



تصویر قطعه معرف محل و چگونگی درج تاریخ تولید



تاریخ تولید

نوع آزمون	شرایط پذیرش قطعه داغی	ابزار آزمون
زمان گارانتی	حداکثر ۱۵ ماه از تاریخ تولید قطعه تا تاریخ تعمیر و حداکثر ۱۲ ماه از تاریخ تحویل خودرو تا تاریخ تعمیر قطعه	چشمی
کارت داغی	کنترل کامل بودن و درست بودن کلیه اطلاعات کارت داغی شامل شرح دقیق عیب - نام و کد سازنده و سریال یا تاریخ تولید قطعه	چشمی
آزمون ظاهری	قطعه باید کامل و دارای ظاهر سالم باشد.	چشمی

سازمان فروش و خدمات پس از فروش ایران خودرو
آرشیو فنی
کنترل شد
 مدیریت مهندسی

تأیید کننده: مدیریت مهندسی خدمات پس از فروش
 تاریخ: ۸۲/۱۱/۱۸
 امضا:

تهیه کننده: واکا خدمات مشتری سایکو
 تاریخ: ۸۲/۱۱/۱۴
 امضا:

شماره:	4002CI0200151/1
تاریخ:	۸۲/۱۲/۶

معیار پذیرش قطعات داغی



تصویر قطعه



تصویر قطعه معرف محل و چگونگی درج علائم شناسایی



تصویر قطعه معرف محل و چگونگی درج تاریخ تولید



علائم شناسایی روی قطعه	
ندارد	آرم ایران خودرو
ندارد	آرم سایکو
PICO	آرم سازنده



شرح قطعه:	منی فولد دود
شماره فنی:	72400517
شماره فنی ایساکو:	16702013

مصرف در خودروهای:	
پیکان انژکتوری	
آردی انژکتوری	
پیکان وانت	

نام سازنده:	یدک رسان
کد سازنده:	1017

نوع آزمون	شرایط پذیرش قطعه داغی	ابزار آزمون
زمان گارانتی	حداکثر ۱۵ ماه از تاریخ تولید قطعه تا تاریخ تعمیر و حداکثر ۱۲ ماه از تاریخ تحویل خودرو تا تاریخ تعمیر قطعه	چشمی
کارت داغی	کنترل کامل بودن و درست بودن کلیه اطلاعات کارت داغی شامل شرح دقیق عیب - نام و کد سازنده و سریال یا تاریخ تولید قطعه	چشمی
آزمون ظاهری	قطعه باید کامل و دارای ظاهر سالم باشد.	چشمی

سازمان فروش و خدمات پس از فروش ایران خودرو
 آرشید فنی
 کنترل شد
 مدیر وقت

تأیید کننده:	مدیریت مهندسی خدمات پس از فروش
تاریخ:	۸۲/۱۱/۱۸
امضاء:	

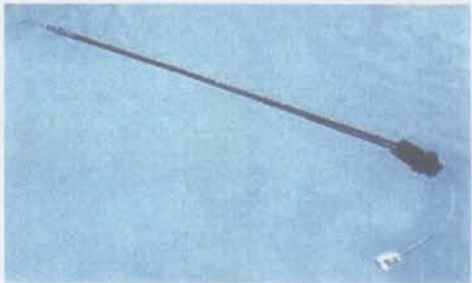
تهیه کننده:	واحد خدمات مشتری سایکو
تاریخ:	۸۲/۱۱/۱۴
امضاء:	ASR

شماره:	4003X00300161/1
تاریخ:	۸۲/۱۲/۶

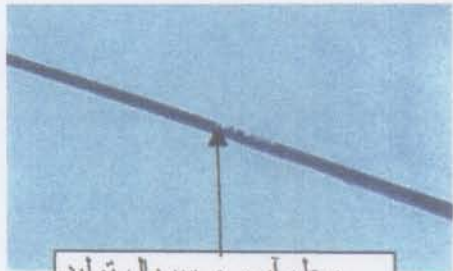
معیار پذیرش قطعات داغی



تصویر قطعه



تصویر قطعه معرف محل و چگونگی درج علائم شناسائی



محل آرم و سریال تولید

تصویر قطعه معرف محل و چگونگی درج تاریخ تولید



IAP SKC 82 4 1420
شماره ردیابی (بج) ماه سال آرم

علائم شناسایی روی قطعه	
آرم ایران خودرو	
آرم سایکو	
آرم سازنده	IAP SKC

سیم گاز	شرح قطعه:
72316708	شماره فنی:
13807014	شماره فنی ایساکو:

مصرف در خودروهای:	
پژو آر دی انژکتوری	

کابل خودرو سبزوار	نام سازنده:
2511	کد سازنده:

نوع آزمون	شرایط پذیرش قطعه داغی	ابزار آزمون
زمان کارآنتی	حداکثر ۱۵ ماه از تاریخ تولید قطعه تا تاریخ تعمیر و حداکثر ۱۲ ماه از تاریخ تحویل خودرو تا تاریخ تعمیر قطعه	چشمی
کارت داغی	کنترل کامل بودن و درست بودن کلیه اطلاعات کارت داغی شامل شرح دقیق عیب - نام و کد سازنده و سریال یا تاریخ تولید قطعه	چشمی
آزمون ظاهری	قطعه باید کامل و دارای ظاهر سالم باشد. قطعه ای که شکستگی داشته باشد قابل تحویل نیست	چشمی

سازمان فروش و خدمات پس از فروش ایران خودرو
آرشید فنی
کنترل شد
مدیریت مهندسی

تأیید کننده:	مدیریت مهندسی خدمات پس از فروش
تاریخ:	۸۲/۱۱/۱۸
امضا:	

تهیه کننده:	واحد خدمات مشتری سایکو
تاریخ:	۸۲/۱۱/۱۴
امضا:	

شماره:	4003X00400171/1
تاریخ:	۸۲/۱۲/۶

معیار پذیرش قطعات داغی



تصویر قطعه



تصویر قطعه معرف محل و چگونگی درج علائم شناسائی



تصویر قطعه معرف محل و چگونگی درج تاریخ تولید



IAP SKC 82 4 1420
شماره ردیابی (بج) ماه سال آرم شرکت

علائم شناسایی روی قطعه	
آرم ایران خودرو	
آرم سایکو	
IAP SKC	آرم سازنده

کابل کلاچ	شرح قطعه:
72314053	شماره فنی:
13804019	شماره فنی ایساکو:
مصرف در خودروهای:	
پژو آر دی	
کابل خودرو سبزوار	نام سازنده:
2511	کد سازنده:

نوع آزمون	شرایط پذیرش قطعه داغی	ابزار آزمون
زمان گارانتی	حداکثر ۱۵ ماه از تاریخ تولید قطعه تا تاریخ تعمیر و حداکثر ۱۲ ماه از تاریخ تحویل خودرو تا تاریخ تعمیر قطعه	چشمی
کارت داغی	کنترل کامل بودن و درست بودن کلیه اطلاعات کارت داغی شامل شرح دقیق عیب - نام و کد سازنده و سریال یا تاریخ تولید قطعه	چشمی
آزمون ظاهری	قطعه باید کامل و دارای ظاهر سالم باشد. قطعه ای که شکستگی داشته باشد قابل تحویل نیست	چشمی

سازمان فروش و خدمات پس از فروش ایران خودرو
آرشیو فنی
کنترل شد
مدیریت مهندسی

تأیید کننده:	مدیریت مهندسی خدمات پس از فروش
تاریخ:	۸۲/۱۱/۱۸
امضاء:	

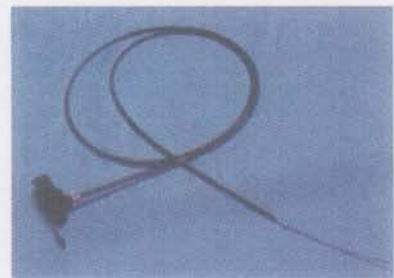
تهیه کننده:	واحد خدمات مشتری سایکو
تاریخ:	۸۲/۱۱/۱۴
امضاء:	ASR

شماره:	4002CI0300181/1
تاریخ:	۸۲/۱۲/۶

معیار پذیرش قطعات داغی



تعمیر قطعه



تصویر قطعه معرف محل و چگونگی درج علائم شناسائی



محل آرم و سریال تولید

تصویر قطعه معرف محل و چگونگی درج تاریخ تولید



IAP SKC 82 4 1420
شماره ردیابی (بج) ماه سال آرم شرکت

علائم شناسایی روی قطعه	
آرم ایران خودرو	
آرم سایکو	
آرم سازنده	IAP SKC

شرح قطعه:	کابل درب باز کن در موتور
شماره فنی:	72321018
شماره فنی ایساکو:	13803001

مصرف در خودروهای:	
پیکان	
وانت پیکان	

نام سازنده:	کابل خودرو سبزوار
کد سازنده:	2511

نوع آزمون	شرایط پذیرش قطعه داغی	ابزار آزمون
زمان کارانتی	حداکثر ۱۵ ماه از تاریخ تولید قطعه تا تاریخ تعمیر و حداکثر ۱۲ ماه از تاریخ تحویل خودرو تا تاریخ تعمیر قطعه	چشمی
کارت داغی	کنترل کامل بودن و درست بودن کلیه اطلاعات کارت داغی شامل شرح دقیق عیب - نام و کد سازنده و سریال یا تاریخ تولید قطعه	چشمی
آزمون ظاهری	قطعه باید کامل و دارای ظاهر سالم باشد. قطعه ای که شکستگی داشته باشد قابل تحویل نیست	چشمی

سازمان فروش و خدمات پس از فروش ایران خودرو
آرشیو فنی
کنترل شد
مدیریت مهندسی

تأیید کننده: مدیریت مهندسی خدمات پس از فروش
تاریخ: ۸۲/۱۱/۱۸
امضاء:

تهیه کننده: واحد خدمات مشتری سایکو
تاریخ: ۸۲/۱۱/۱۴
امضاء:

شماره : 4002CI0200191/1
تاریخ : ۸۲/۱۲/۶

معیار پذیرش قطعات داغی



شرح قطعه :	زنجیر موتور
شماره فنی :	71244303
شماره فنی ایساکو :	08401001

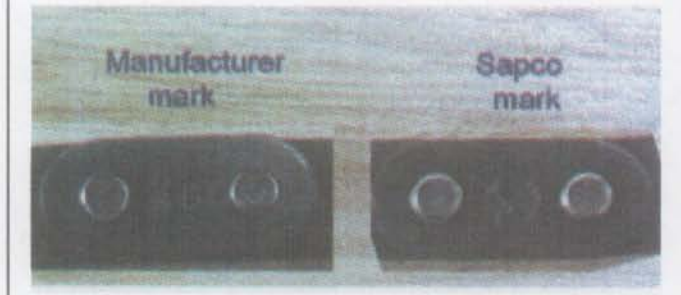
مصرف در خودروهای :	
پیکان انژکتوری	
آر دی انژکتوری	
وانت	

نام سازنده :	زنجیر خزر
کد سازنده :	1310



علائم شناسایی روی قطعه	
ندارد	آرم ایران خودرو
دارد	آرم ساپکو
KCI	آرم سازنده

تصویر قطعه معرف محل و چگونگی درج علائم شناسایی



نوع آزمون	شرایط پذیرش قطعه داغی	ابزار آزمون
زمان کارآنتی	حداکثر ۱۵ ماه از تاریخ تولید قطعه تا تاریخ تعمیر و حداکثر ۱۲ ماه از تاریخ تحویل خودرو تا تاریخ تعمیر قطعه	چشمی
کارت داغی	کنترل کامل بودن و درست بودن کلیه اطلاعات کارت داغی شامل شرح دقیق عیب - نام و کد سازنده و سریال یا تاریخ تولید قطعه	چشمی
آزمون ظاهری	قطعه باید کامل و دارای ظاهر سالم باشد.	چشمی

تصویر قطعه معرف محل و چگونگی درج تاریخ تولید



سازمان فروش و خدمات پس از فروش ایران خودرو
آر دی انژکتوری
کنترل شد
 مدیریت بهداشتی

تأیید کنند: مدیریت بهداشتی خدمات پس از فروش
تاریخ : ۸۲/۱۱/۱۸ امضا:

تهیه کننده : وکلمه خدمات مشتری ساپکو
تاریخ : ۸۲/۱۱/۱۴ امضا: ASP

شماره:	4002101700201/1
تاریخ:	۸۲/۱۲/۶

معیار پذیرش قطعات داغی



شرح قطعه:	درجه داخل باک انژکتوری
شماره فنی:	72319704
شماره فنی ایساکو:	15802012

مصرف در خودروهای:	بیکان انژکتوری
-------------------	----------------

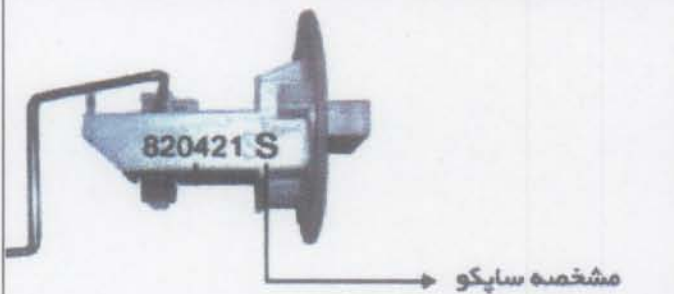
نام سازنده:	سنجش
کد سازنده:	1044

علائم شناسایی روی قطعه	
آرم ایران خودرو	ندارد
آرم سایکو	دارد
آرم سازنده	SANJESH

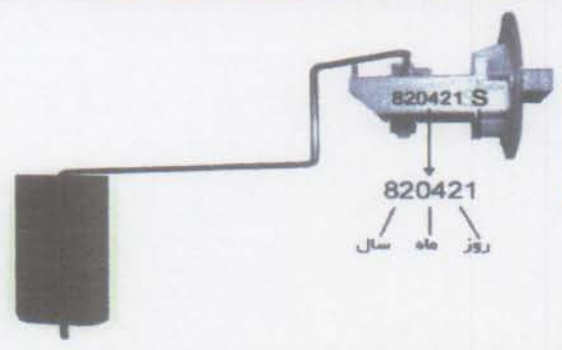
تصویر قطعه



تصویر قطعه معرف محل و چگونگی درج علائم شناسایی



تصویر قطعه معرف محل و چگونگی درج تاریخ تولید



نوع آزمون	شرایط پذیرش قطعه داغی	ابزار آزمون
زمان گارانتی	حداکثر ۱۵ ماه از تاریخ تولید قطعه تا تاریخ تعمیر و حداکثر ۱۲ ماه از تاریخ تحویل خودرو تا تاریخ تعمیر قطعه	چشمی
کارت داغی	کنترل کامل بودن و درست بودن کلیه اطلاعات کارت داغی شامل شرح دقیق عیب - نام و کد سازنده و سریال یا تاریخ تولید قطعه	چشمی
آزمون ظاهری	کنترل کامل بودن قطعات و حک آرم سایکو بر روی بدنه اصلی هیچ گونه ترک و یا شکستگی بر روی قطعات مشاهده نشود.	چشمی

سازمان فروش و خدمات پس از فروش ایران خودرو
آرشیو فنی
کنترل شد
 مدیریت مهندسی

تأیید کننده:	مدیریت مهندسی خدمات پس از فروش
تاریخ:	۸۲/۱۱/۱۸
امضا:	

تهیه کننده:	واحد خدمات مشتری سایکو
تاریخ:	۸۲/۱۱/۱۴
امضا:	

شماره:	4003X01700211/1
تاریخ:	۸۲/۱۲/۶

معیار پذیرش قطعات داغی



شرح قطعه:	درجه داخل باک انژکتوری
شماره فنی:	72316701
شماره فنی ایساکو:	15802013

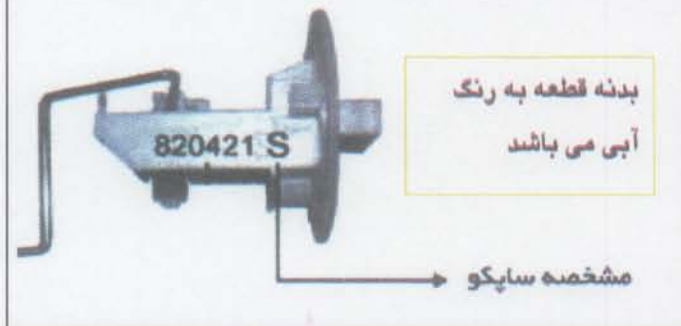
مصرف در خودروهای:	
آر دی انژکتوری	

نام سازنده:	سنجش
کد سازنده:	1044

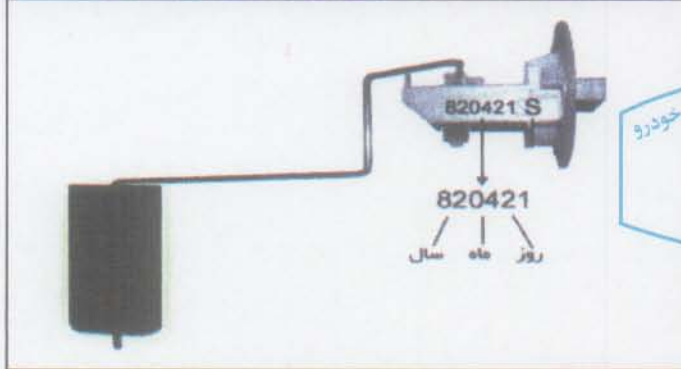
علائم شناسایی روی قطعه	
آرم ایران خودرو	ندارد
آرم سایکو	دارد
آرم سازنده	SANJESH



تصویر قطعه معرف محل و چگونگی درج علائم شناسایی



تصویر قطعه معرف محل و چگونگی درج تاریخ تولید



نوع آزمون	شرایط پذیرش قطعه داغی	ابزار آزمون
زمان گارانتی	حداکثر ۱۵ ماه از تاریخ تولید قطعه تا تاریخ تعمیر و حداکثر ۱۲ ماه از تاریخ تحویل خودرو تا تاریخ تعمیر قطعه	چشمی
کارت داغی	کنترل کامل بودن و درست بودن کلیه اطلاعات کارت داغی شامل شرح دقیق عیب - نام و کد سازنده و سریال یا تاریخ تولید قطعه	چشمی
آزمون ظاهری	کنترل کامل بودن قطعات و حک آرم سایکو بر روی بدنه اصلی هیچ گونه ترک و یا شکستگی بر روی قطعات مشاهده نشود.	چشمی

سازمان فروش و خدمات پس از فروش ایران خودرو
آرشین فنی
کنترل شد

تأیید کننده:	مدیریت مهندسی خدمات پس از فروش
تاریخ:	۸۲/۱۱/۱۸
امضا:	

تهیه کننده:	واحد خدمات مشتری سایکو
تاریخ:	۸۲/۱۱/۱۴
امضا:	

شماره:	4002101700221/1
تاریخ:	۸۲/۱۲/۶

معیار پذیرش قطعات داغی

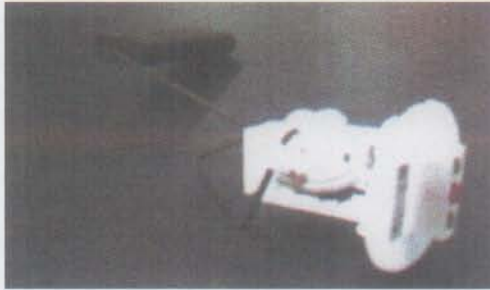


شرح قطعه:	درجه شناور بیکان انژکتوری
شماره فنی:	72317724
شماره فنی ایساکو:	15802009

مصرف در خودروهای:	
بیکان انژکتوری	

نام سازنده:	دقت خودرو
کد سازنده:	4552

تصویر قطعه



تصویر قطعه معرف محل و چگونگی درج علائم شناسایی



تصویر قطعه معرف محل و چگونگی درج تاریخ تولید



علائم شناسایی روی قطعه	
آرم ایران خودرو	ندارد
آرم ساپکو	ندارد
آرم سازنده	COWEIS

نوع آزمون	شرایط پذیرش قطعه داغی	ابزار آزمون
زمان گارانتی	حداکثر ۱۵ ماه از تاریخ تولید قطعه تا تاریخ تعمیر و حداکثر ۱۲ ماه از تاریخ تحویل خودرو تا تاریخ تعمیر قطعه	چشمی
کارت داغی	کنترل کامل بودن و درست بودن کلیه اطلاعات کارت داغی شامل شرح دقیق عیب - نام و کد سازنده و سریال یا تاریخ تولید قطعه	چشمی
آزمون ظاهری	کنترل کامل بودن قطعات و حک آرم ساپکو بر روی بدنه اصلی هیچ گونه ترک و یا شکستگی بر روی قطعات مشاهده نشود.	چشمی
توضیح	تاریخ آخرین ارسال ۸۱/۸/۴ می باشد.	

سازمان فروش و خدمات پس از فروش ایران خودرو
آرشیم فنی
کنترل شد
 مدیریت مهندسی

تأیید کننده:	مدیریت مهندسی خدمات پس از فروش
تاریخ:	۸۲/۱۱/۱۸
امضا:	

تهیه کننده:	واحد خدمات مشتری ساپکو
تاریخ:	۸۲/۱۱/۱۴
امضا:	

شماره:	4003X01700231/1
تاریخ:	۸۲/۱۲/۶

معیار پذیرش قطعات داغی



شرح قطعه:	درجه شناور آر دی
شماره فنی:	72314732
شماره فنی ایساکو:	15802007

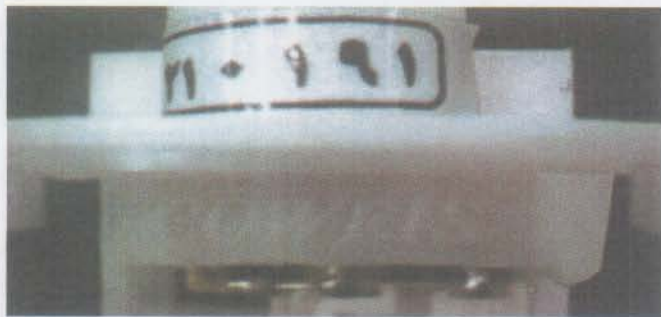
مصرف در خودروهای:	
آر دی	

نام سازنده:	سیستمهای توزین کامپیوتری
کد سازنده:	1785

تعمیر قطعه



تصویر قطعه معرف محل و چگونگی درج علائم شناسائی



تصویر قطعه معرف محل و چگونگی درج تاریخ تولید

علائم شناسایی روی قطعه	
آرم ایران خودرو	ندارد
آرم ساپکو	ندارد
آرم سازنده	COWEIS

نوع آزمون	شرایط پذیرش قطعه داغی	ابزار آزمون
زمان کار انتی	حداکثر ۱۵ ماد از تاریخ تولید قطعه تا تاریخ تعمیر و حداکثر ۱۲ ماد از تاریخ تحویل خودرو تا تاریخ تعمیر قطعه	چشمی
کارت داغی	کنترل کامل بودن و درست بودن کلیه اطلاعات کارت داغی شامل شرح دقیق عیب - نام و کد سازنده و سریال یا تاریخ تولید قطعه	چشمی
آزمون ظاهری	کنترل کامل بودن قطعات و حک آرم ساپکو بر روی بدنه اصلی هیچ گونه ترک و یا شکستگی بر روی قطعات مشاهده نشود.	چشمی
توضیح	تاریخ آخرین ارسال ۸۱/۱۰/۲۵ می باشد.	

سازمان فروش و خدمات پس از فروش ایران خودرو
آرشیو فنی
کنترل شد
 مدیریت تعمیرات فنی

تاریخ تولید مجموعه توسط شماره ردیابی (شماره سریال) مشخص می شود.

تأیید کننده:	مدیریت مهندسی خدمات پس از فروش
تاریخ:	۸۲/۱۱/۱۸
امضا:	

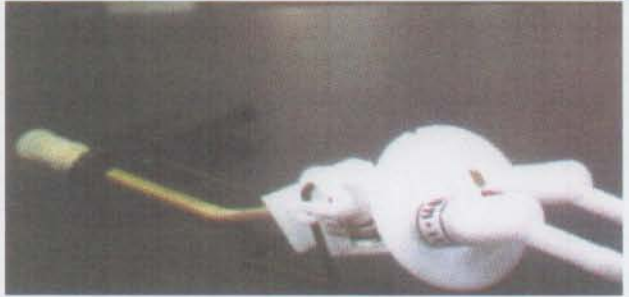
تهیه کننده:	واحد خدمات مشتری ساپکو
تاریخ:	۸۲/۱۱/۱۴
امضا:	

شماره:	4002A01700241/1
تاریخ:	۸۲/۱۲/۶

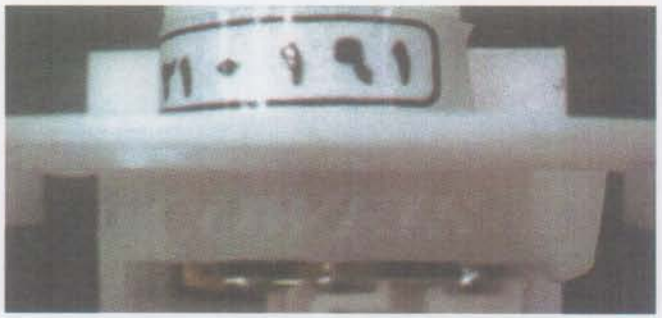
معیار پذیرش قطعات داغی



تصویر قطعه



تصویر قطعه معرف محل و چگونگی درج علائم شناسایی



تصویر قطعه معرف محل و چگونگی درج تاریخ تولید

علائم شناسایی روی قطعه	
آرم ایران خودرو	ندارد
آرم ساپکو	ندارد
آرم سازنده	COWEIS

شرح قطعه:	درجه شناور بیکان کاربراتوروری
شماره فنی:	72315736
شماره فنی ایساکو:	15802001

مصرف در خودروهای:	
بیکان کاربراتوروری	
وانت کاربراتوروری	

نام سازنده:	سیستمهای توزین کامپیوتری
کد سازنده:	1785

نوع آزمون	شرایط پذیرش قطعه داغی	ابزار آزمون
زمان کارانتهی	حداکثر ۱۵ ماه از تاریخ تولید قطعه تا تاریخ تعمیر و حداکثر ۱۲ ماه از تاریخ تحویل خودرو تا تاریخ تعمیر قطعه	چشمی
کارت داغی	کنترل کامل بودن و درست بودن کلیه اطلاعات کارت داغی شامل شرح دقیق عیب - نام و کد سازنده و سریال یا تاریخ تولید قطعه	چشمی
آزمون ظاهری	کنترل کامل بودن قطعات و حک آرم ساپکو بر روی بدنه اصلی هیچ گونه ترک و یا شکستگی بر روی قطعات مشاهده نشود.	چشمی
توضیح	تاریخ آخرین ارسال ۸۱/۷/۱۰ می باشد لذا این قطعه دیگر قابل تحویل گیری نمی باشد	

سازمان فروش و خدمات پس از فروش ایران خودرو
آرشین فنی
کنترل شد
 مدیریت مهندسی

تاریخ تولید مجموعه توسط شماره ردیابی (شماره سریال) مشخص می شود.

تائید کننده: مدیریت مهندسی خدمات پس از فروش
 تاریخ: ۸۲/۱۱/۱۸
 امضا:

تهیه کننده: خدمات مشتری ساپکو
 تاریخ: ۸۲/۱۱/۱۴
 امضا: ASR

شماره:	4003U01700251/1
تاریخ:	۸۲/۱۲/۶

معيار پذيرش قطعات داغي



تصویر قطعه



تصویر قطعه معرف محل و چگونگی درج علائم شناسایی



تصویر قطعه معرف محل و چگونگی درج تاریخ تولید



علائم شناسایی روی قطعه	
آرم ایران خودرو	دارد
آرم ساپکو	دارد
آرم سازنده	COWEIS

شرح قطعه:	درجه شناور داخل باک پژو ۴۰۵
شماره فنی:	9600366380
شماره فنی ایساکو:	15801001

مصرف در خودروهای:	پژو ۴۰۵ کاربراتوری
-------------------	--------------------

نام سازنده:	سیستمهای توزین کامپیوتری
کد سازنده:	1785

نوع آزمون	شرایط پذیرش قطعه داغي	ابزار آزمون
زمان گارانتی	حداکثر ۱۵ ماه از تاریخ تولید قطعه تا تاریخ تعمیر و حداکثر ۱۲ ماه از تاریخ تحویل خودرو تا تاریخ تعمیر قطعه	چشمی
کارت داغي	کنترل کامل بودن و درست بودن کلیه اطلاعات کارت داغي شامل شرح دقیق عیب - نام و کد سازنده و سریال یا تاریخ تولید قطعه	چشمی
آزمون ظاهری	کنترل کامل بودن قطعات و حک آرم ساپکو بر روی بدنه اصلی هیچ گونه ترک و یا شکستگی بر روی قطعات مشاهده نشود.	چشمی
توضیح	تاریخ آخرین ارسال ۸۱/۶/۱۶ می باشد لذا این قطعه دیگر قابل تحویل گیری نمی باشد	

بازار فروش و خدمات پس از فروش ایران خودرو
آرشیه فنی
کنترل شد
 مدیریت مهندسی

تأیید کننده:	مدیریت مهندسی خدمات پس از فروش
تاریخ:	۸۲/۱۱/۱۸
امضا:	

تهیه کننده:	مدیریت خدمات مشتری ساپکو
تاریخ:	۸۲/۱۱/۱۴
امضا:	ASR

شماره:	4002C11600261/1
تاریخ:	۸۲/۱۲/۶

معیار پذیرش قطعات داغی



شرح قطعه:	ترموستات
شماره فنی:	72400132
شماره فنی ایساکو:	

مصرف در خودروهای:	
پیکان	
پژو آر دی	
وانت	

نام سازنده:	علمی ساز یدک
کد سازنده:	2110

تصویر قطعه



تصویر قطعه معرف محل و چگونگی درج علائم شناسانی



تصویر قطعه معرف محل و چگونگی درج تاریخ تولید



علائم شناسایی روی قطعه	
آرم ایران خودرو	ندارد
آرم سایکو	دارد
آرم سازنده	ELMISAZ YADAK



نوع آزمون	شرایط پذیرش قطعه داغی	ابزار آزمون
زمان کارانتهی	حداکثر ۱۵ ماه از تاریخ تولید قطعه تا تاریخ تعمیر و حداکثر ۱۲ ماه از تاریخ تحویل خودرو تا تاریخ تعمیر قطعه	چشمی
کارت داغی	کنترل کامل بودن و درست بودن کلیه اطلاعات کارت داغی شامل شرح دقیق عیب - نام و کد سازنده و سریال یا تاریخ تولید قطعه	چشمی
آزمون ظاهری	قطعه باید کامل و دارای ظاهر سالم باشد - چنانچه بعلت عدم استفاده از ضد یخ، رسوب گرفته باشد کارانتهی نمی باشد.	چشمی
توضیح	مطابق دستورالعمل تعویض، میزان باز شدن درجه در دمای ۹۰ درجه کمتر از ۸ میلی متر باشد	دماسنج

تائید کننده:	مدیریت مهندسی خدمات پس از فروش
تاریخ:	۸۲/۱۱/۱۸
امضا:	

تهیه کننده:	و خدمات مشتری سایکو
تاریخ:	۸۲/۱۱/۱۴
امضا:	

شماره:	4003R01300271/1
تاریخ:	۸۲/۱۲/۶

معیار پذیرش قطعات داغی



تصویر قطعه



تصویر قطعه معرف محل و چگونگی درج علائم شناسائی



تصویر قطعه معرف محل و چگونگی درج تاریخ تولید

شرکت بریدی قطعات محوری خراسان KAP

Assembled by KAP under WIA license
 شماره فنی: Part No. X7V372001*AA.
 راست
 فصل
 سال
 Season
 82 83 84 1 2 3 4
 هفته
 1 2 3 4 5 6 7
 8 9 10 11 12 13 14
 روز
 1 2 3 4 5 6 7
 شیفت
 Shift 1 2 3
 O.R.C. - FN - 51. A

علائم شناسایی روی قطعه	
ندارد	آرم ایران خودرو
دارد	آرم سایکو
آرم سازنده شرکت تولیدی قطعات محوری خراسان	
 شرکت قطعات محوری خراسان «سای نام»	

شرح قطعه:	پلوس سمت راست
شماره فنی:	X7V3720011AA
شماره فنی ایساکو:	03501004
مصرف در خودروهای:	
سمند	
نام سازنده:	قطعات محوری خراسان
کد سازنده:	2213

نوع آزمون	شرایط پذیرش قطعه داغی	ابزار آزمون
زمان گارانتی	حداکثر ۴۰ ماه از تاریخ تولید قطعه تا تاریخ تعمیر و حداکثر ۳۶ ماه از تاریخ تحویل خودرو تا تاریخ تعمیر قطعه	چشمی
کارت داغی	کنترل کامل بودن و درست بودن کلیه اطلاعات کارت داغی شامل شرح دقیق عیب - نام و کد سازنده و سریال یا تاریخ تولید قطعه	چشمی
آزمون ظاهری	وجود برجسب سازنده (مطابق عکس) - در صورت تعویض گردگیرها گردگیرهای معیوب نیز همراه قطعه از سال گردد.	چشمی
همه‌نگی با سایکو	قبل از هر اقدامی جهت باز کردن پلوس با سایکو همه‌نگی شود.	-
عیوب داغی	لقی محیطی زیاد و قفل کردن مجموعه B و T، له شدن هزار خارها و رزوه سمت چرخ پارگی گردگیرهای سمت چرخ و گیربکس	-

سازمان فروش و خدمات پس از فروش ایران خودرو
 آرشید فنی
 کنترل شد
 مدیریت مهندسی

تأیید کننده: مدیریت مهندسی خدمات پس از فروش
 تاریخ: ۸۲/۱۱/۱۸
 امضا:

تهیه کننده: واحد خدمات مشتری سایکو
 تاریخ: ۸۲/۱۱/۱۴
 امضا: ASR

شماره:	4002CI1200301/1
تاریخ:	۸۲/۱۲/۶

معيار پذيرش قطعات داغي



تعمير قطعه



تصوير قطعه معرف محل و چگونگی درج علائم شناسائی



تصوير قطعه معرف محل و چگونگی درج تاريخ توليد

تاريخ توليد قطعه با دو کاراکتر (یک عدد و یک حرف لاتین در کنار آرم سایکو) مشخص شده است که عدد تعیین کننده سال توليد ميلادی است (بطور مثال ۳ یعنی سال ۲۰۰۳) و ماه توليد نیز از جدول ذیل بدست می آید.


January	February	March	April	May	June
B	C	D	E	F	G
July	August	September	October	November	December
H	I	K	L	M	N


علائم شناسایی روی قطعه	
آرم ایران خودرو	
آرم سایکو	دارد
آرم سازنده	

سازمان فروش و خدمات پس از فروش ایران خودرو
آرشیر فنی
کنترل شد
 مدیریت مهندسی

شرح قطعه:	میل فرمان وسط
شماره فنی:	72315620
شماره فنی ایساکو:	10203008
مصرف در خودروهای:	
پیکان	
پیکان وانت	
نام سازنده:	
دیتاش	
کد سازنده:	

نوع آزمون	شرایط پذیرش قطعه داغي	ابزار آزمون
زمان کارانتي	حداکثر ۲۴ ماه از تاريخ توليد قطعه تا تاريخ تعمير و حداکثر ۱۸ ماه از تاريخ تحویل خودرو تا تاريخ تعمير قطعه	
کارت داغي	کنترل کامل بودن و درست بودن کلیه اطلاعات کارت داغي شامل شرح دقیق عیب - نام و کد سازنده و سریال یا تاريخ توليد قطعه	
آزمون ظاهري	قطعه باید کامل و دارای ظاهر سالم باشد - قطعه ای که شکستگی داشته باشد قابل تحویل نیست	
گشتاور چرخشی	محدوده مجاز ۵-۵،۰ نیوتن متر	
توضیح	با توجه به کیفیت قطعه تعویض آن فقط با مجوز خدمات پس از فروش مورد قبول می باشد.	

تأیید کننده: 
 تاریخ: ۸۳/۴/۱۷
 امضا:

تهیه کننده: واحد خدمات مشتری سایکو
 تاریخ: ۸۳/۴/۴
 امضا: 

شماره:	4002CI200311/1
تاریخ:	

معیار پذیرش قطعات داغی



شرح قطعه:	سیبک فرمان
شماره فنی:	72315619
شماره فنی ایساگو:	09802023

مصرف در خودروهای:	
پیکان	
پیکان وانت	
آر دی	

نام سازنده:	دیتاش
کد سازنده:	

علائم شناسایی روی قطعه	
آرم ایران خودرو	
آرم ساپکو	دارد
آرم سازنده	

سازمان فروش و خدمات پس از فروش ایران خودرو

آرشیو فنی

کنترل شد

هدیریت مهندسی



تصویر قطعه معرف محل و چگونگی درج علائم شناسایی



تصویر قطعه معرف محل و چگونگی درج تاریخ تولید

تاریخ تولید قطعه با دو کاراکتر (یک عدد و یک حرف لاتین در کنار آرم ساپکو) مشخص شده است که عدد تعیین کننده سال تولید میلادی است (بطور مثال ۳ یعنی

سال ۲۰۰۳) و ماه تولید نیز از جدول ذیل بدست می آید.

January	February	March	April	May	June
B	C	D	E	F	G
July	August	September	October	November	December
H	I	K	L	M	N

نوع آزمون	شرایط پذیرش قطعه داغی	ابزار آزمون
زمان کارانتی	حداکثر ۲۴ ماه از تاریخ تولید قطعه تا تاریخ تعمیر و حداکثر ۱۸ ماه از تاریخ تحویل خودرو تا تاریخ تعمیر قطعه	
کارت داغی	کنترل کامل بودن و درست بودن کلیه اطلاعات کارت داغی شامل شرح دقیق عیب - نام و کد سازنده و سریال یا تاریخ تولید قطعه	
آزمون ظاهری	قطعه باید کامل و دارای ظاهر سالم باشد - قطعه ای که شکستگی داشته باشد قابل تحویل نیست	
گشتاور چرخشی	محدوده مجاز: ۳/۵ تا ۰/۵ نیوتن متر	
توضیح	با توجه به کیفیت قطعه تعویض آن فقط با مجوز خدمات پس از فروش مورد قبول می باشد.	

تأیید کننده:	مدیریت مهندسی خدمات پس از فروش
تاریخ:	۸۳/۴/۱۷
امضاء:	

تهیه کننده:	واحد خدمات مشتری ساپکو
تاریخ:	۸۳/۴/۴
امضاء:	

شماره:	4002CI1200321/1
تاریخ:	

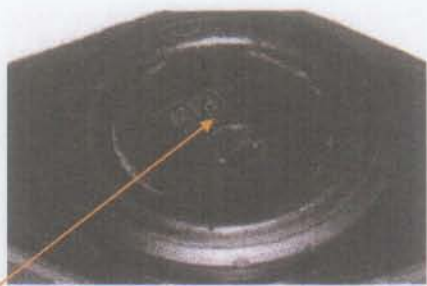
معیار پذیرش قطعات داغی



تصویر قطعه



تصویر قطعه معرف محل و چگونگی درج علائم شناسائی



تصویر قطعه معرف محل و چگونگی درج تاریخ تولید

تاریخ تولید قطعه با دو کاراکتر (یک عدد و یک حرف لاتین در کنار آرم ساپکو) مشخص شده است که عدد تعیین کننده سال تولید میلادی است (بطور مثال ۳ یعنی سال ۲۰۰۳) و ماه تولید نیز از جدول ذیل بدست می آید.

January	February	March	April	May	June
B	C	D	E	F	G
July	August	September	October	November	December
H	I	K	L	M	N

علائم شناسایی روی قطعه

آرم ایران خودرو	
آرم ساپکو	دارد
آرم سازنده	



شرح قطعه:	سیبک زیر کمک
شماره فنی:	72315621
شماره فنی ایساکو:	09804001

مصرف در خودروهای:	
پیکان	
پیکان وانت	
آر دی	

نام سازنده:	دیتاش
کد سازنده:	

نوع آزمون	شرایط پذیرش قطعه داغی	ابزار آزمون
زمان کارانتی	حداکثر ۲۴ ماه از تاریخ تولید قطعه تا تاریخ تعمیر و حداکثر ۱۸ ماه از تاریخ تحویل خودرو تا تاریخ تعمیر قطعه	
کارت داغی	کنترل کامل بودن و درست بودن کلیه اطلاعات کارت داغی شامل شرح دقیق عیب - نام و کد سازنده و سریال یا تاریخ تولید قطعه	
آزمون ظاهری	قطعه باید کامل و دارای ظاهر سالم باشد - قطعه ای که شکستگی داشته باشد قابل تحویل نیست	
گشتاور چرخشی	محدوده مجاز ۵-۰.۵ نیوتن متر	
توضیح	با توجه به کیفیت قطعه تعویض آن فقط با مجوز خدمات پس از فروش مورد قبول می باشد.	

تأیید کننده: مدیریت مهندسی خدمات پس از فروش
 تاریخ: ۱۳/۴/۱۷
 امضا:

تهیه کننده: واحد خدمات مشتری ساپکو
 تاریخ: ۱۳/۴/۱۴
 امضا:

